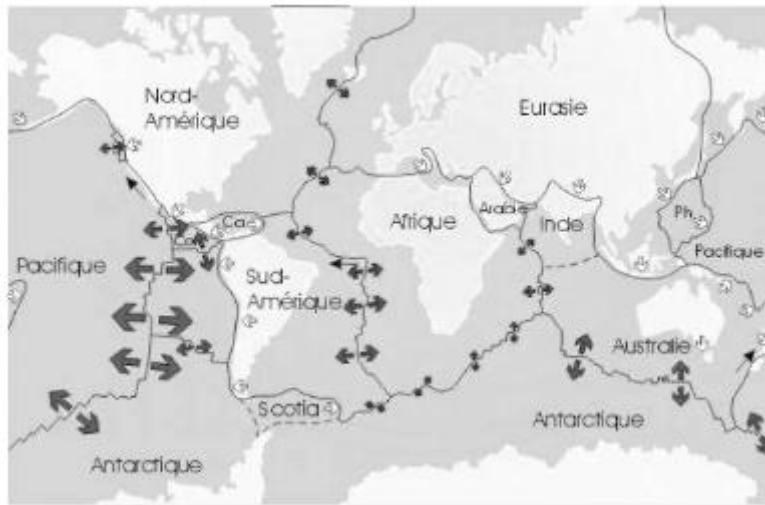


Les séismes

X

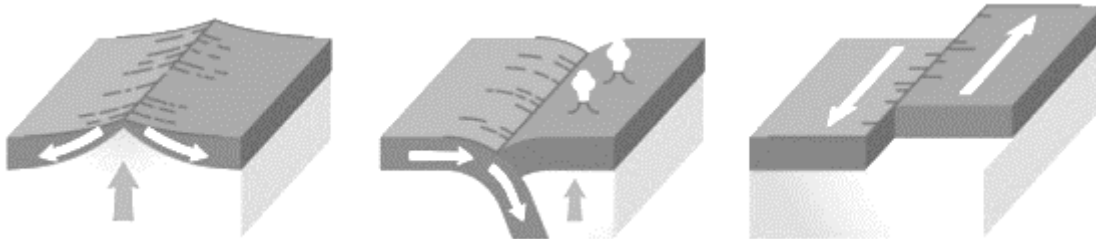
La croûte terrestre est constituée de 12 grandes plaques tectoniques.



X

Celles-ci s'emboîtent comme sur un puzzle géant. Ces plaques sont tout le temps en mouvement. Parfois elles se s'éloignent trop, se rapprochent jusqu'à entrer fortement en collision ou se décrochent en coulissant.

X



éloignement

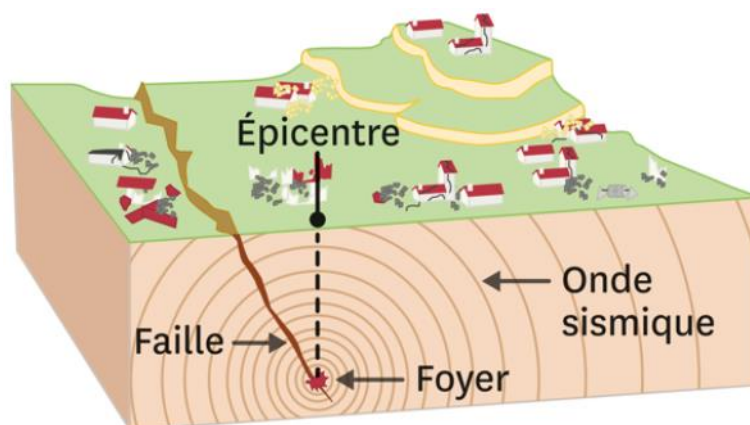
collision

frottement

X

C'est ce qui provoque les tremblements de terre : les séismes. Le séisme est le plus souvent provoqué par la rupture brutale des roches en profondeur qu'on appelle le foyer : c'est de là d'où partent les vibrations. L'épicentre est l'endroit où les secousses sont les plus violentes.

X



Les risques et les dangers des séismes

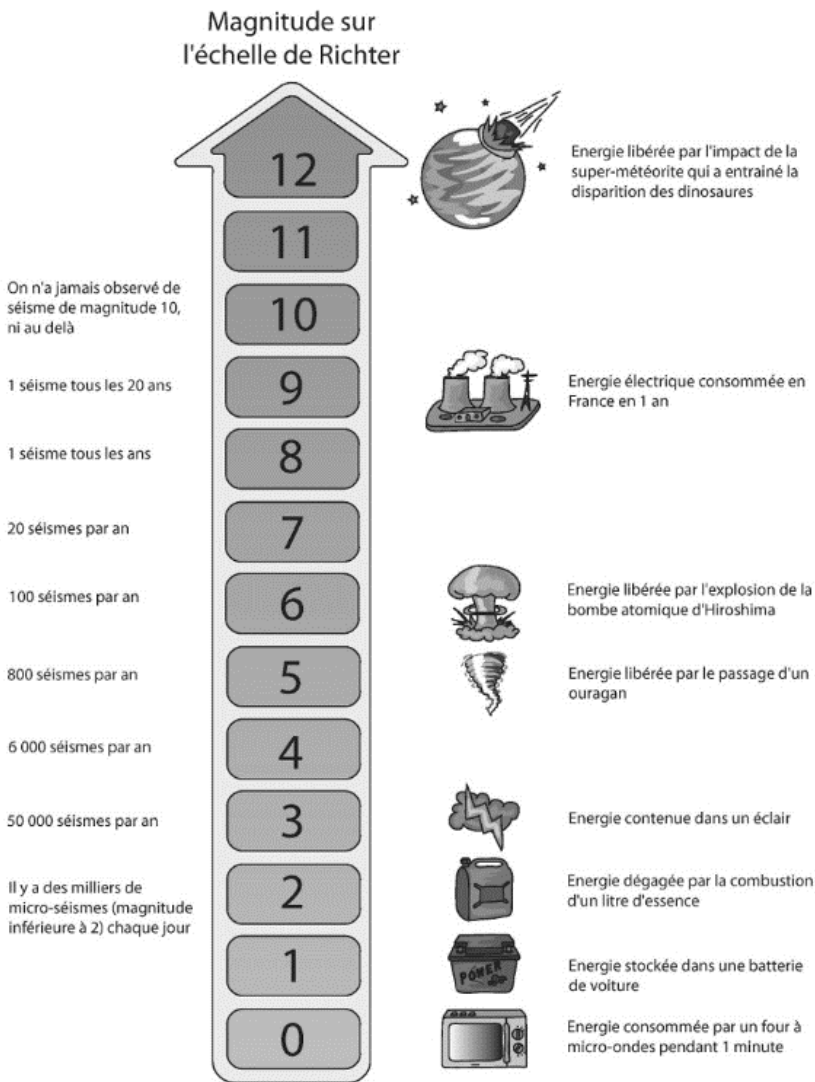
X

De nombreux séismes surviennent chaque année dans le monde. Chaque bordure entre deux plaques tectoniques (faille) est une zone sensible. Beaucoup ne sont heureusement pas destructeurs.

X

On peut mesurer la force d'un séisme par la quantité d'énergie qu'il libère et la force des secousses grâce à l'échelle de Richter.

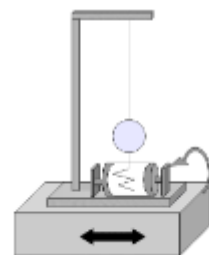
X



Un tremblement de terre peut durer de quelques secondes à quelques minutes mais il peut causer beaucoup de dégâts humains et matériels. Plus le séisme est fort, plus les dégâts sont importants (blessés, morts, destructions d'immeubles, de routes, d'usines...).

X

Pour lutter contre les séismes, les hommes ont construit des structures antisismiques et surveille en permanence l'activité tectonique grâce aux sismographes.



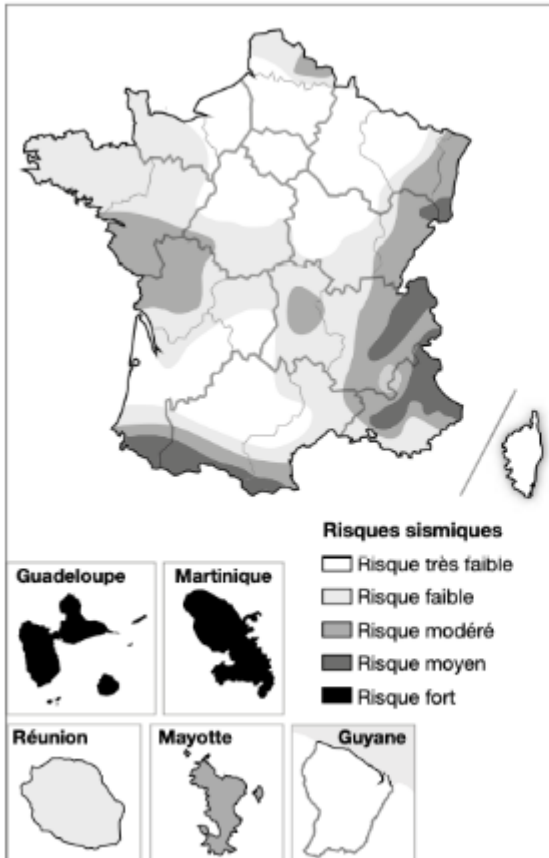
Les séismes en France

X

La terre tremble **plusieurs fois par an en France**. Ce sont souvent des séismes très faibles qui dépassent rarement 5,5 sur l'échelle de Richter en France métropolitaine.

X

Certaines régions sont plus exposées aux risques sismiques que d'autres :



Quelles sont les régions françaises les plus concernées par les risques sismiques :

– en France métropolitaine : **les Pyrénées,**.....

les Alpes,.....

le Sud-Est (Rhône-Alpes),.....

l'Est (Alsace-Lorraine),.....

le Pays-de-la-loire,.....

la région bordelaise,.....

– en outre-mer :

la Martinique (risque fort),.....

la Guadeloupe (risque fort),.....

Mayotte......

.....

.....

.....